



Loire Atlantique le Département soutient les Randonnées pour tous



GR[®]
Pays

Tour du Lac de Grand Lieu

16 H 30

73 km

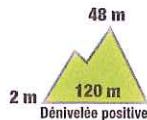
Ce circuit vous propose de faire le tour du Lac de Grand Lieu, le plus grand lac naturel de plaine de France en hiver. En effet, sa surface passe de 6 300 ha en hiver à 2 300 ha en été. Il vous offre différents points de vue pour découvrir ce site naturel protégé.

SITUATION

Bouaye, à 21 km au sud-ouest de Nantes par les D 723, D 751 et D 751a.

PARKING

Maison du Lac à Bouaye
N 47.13857 °, W 1.69663 °



Code de balisage GRP[®] FFRandonnée

- Bonne direction
- Changement de direction
- Mauvaise direction

© marques déposées



Comité

- Comité FFRandonnée Loire-Atlantique :
02 51 83 17 86, accueil@ffrandonnee44.fr.



Recommandations

- L'itinéraire peut traverser des lieux de chasse, se renseigner en mairie.
- Prudence dans les traversées de routes.
- Circuit praticable de juin à septembre (variantes proposées le reste de l'année)



© Mairie de la Chevrolière



© CD44

De la Maison du Lac (Bouaye) A Saint-Aignan-de-Grand-Lieu

6.9 km 1 h 35

Hors GRP® > pour Bouaye (centre-ville) 0.2 km, 3 min

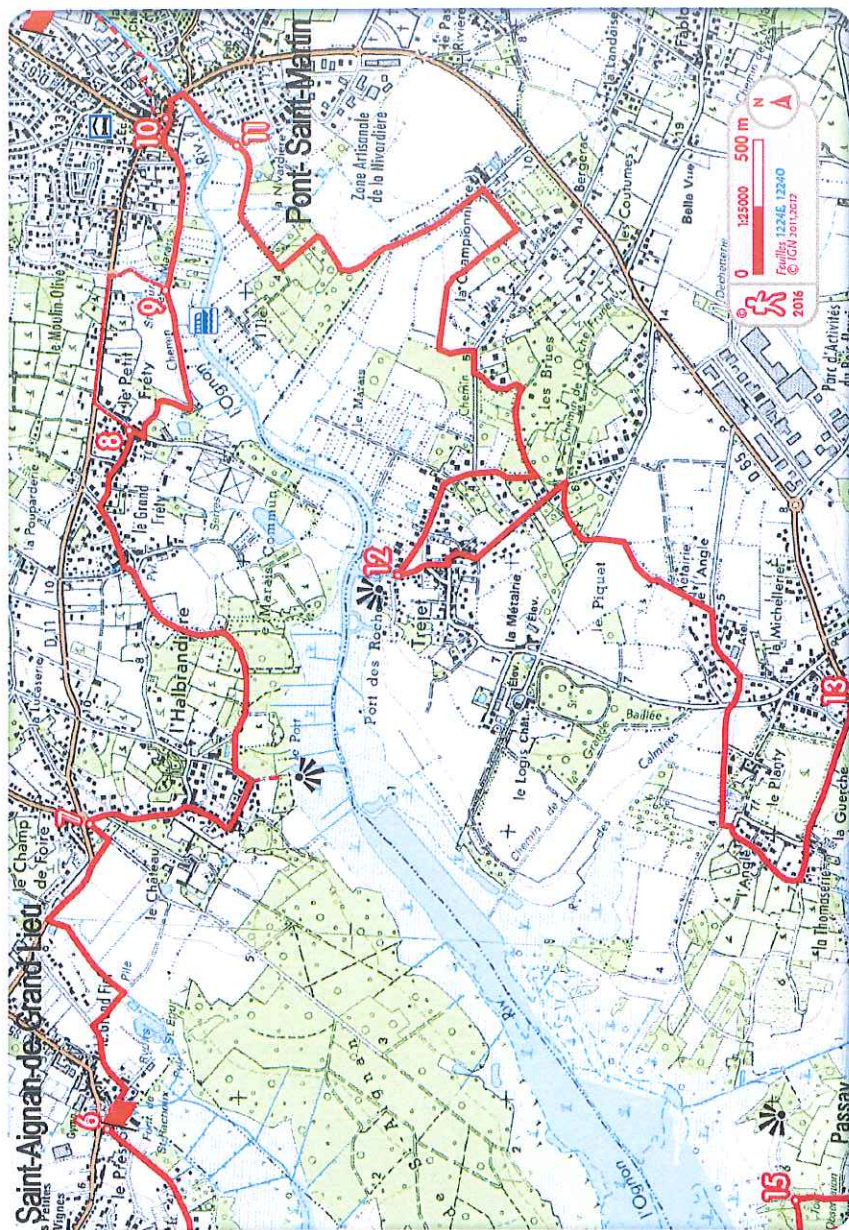
- 1 Départ parking de la Maison du Lac de Grand Lieu. Rejoindre la route, cheminer à droite en direction du bourg de Bouaye.
Hors GRP® > pour l'ancien pavillon de chasse Guerlain 0.8 km, 10 min
👁️ > Point de vue sur le lac.
- 2 Tourner à droite avenue de Plaisance, poursuivre jusqu'à la place du Marché. Bifurquer à droite rue de la Gare.
> Par la droite, rejoindre la gare de Bouaye.
> Jonction vers le GR de Pays nantais.
- 3 Traverser la voie ferrée. Tourner à gauche la rue de la Sénaigerie (👁️ > château de la Sénaigerie) puis à droite rue de la Quintefeuille. S'engager dans la venelle à gauche, à sa sortie, aller tout droit rue de la Chataigneraie.
- 4 Au carrefour, prendre à droite la rue de l'Acheneau. Passer devant le bâtiment de la Réserve Naturelle et prolonger dans les sous-bois. Longer l'arrière du village Jouetterie-Cresné. Continuer tout droit jusqu'au site de Pierre Aigüe.
👁️ > Fenêtre sur le lac sur le site de Pierre Aigüe (200 m, 5 min).
- 5 Suivre la route goudronnée puis s'engager à droite dans un chemin ombragé. Tourner à gauche pour retrouver la route du Lac. A droite rejoindre le parking de l'église de Saint-Aignan.

PATRIMOINE

LA MAISON DU LAC DE GRAND LIEU À BOUAYE

Le Conseil départemental a transformé l'ancienne maison de chasse du parfumeur Guerlain en lieu de découverte du patrimoine naturel de Grand Lieu. La Maison du Lac de Grand Lieu permet de découvrir une des plus belles zones humides d'Europe, reconnue pour sa richesse biologique exceptionnelle. Le lac constitue le plus grand lac naturel de plaine français en hiver avec une surface d'environ 6300 ha, et est considéré comme la 2^e réserve ornithologique de France après la Camargue, avec plus de 270 espèces d'oiseaux.

Une exposition présente la richesse des paysages, du patrimoine naturel et historique du lac de Grand Lieu à travers une scénographie ludique ponctuée d'installations multimédias. Une balade mène ensuite à l'ancien Pavillon de chasse du parfumeur Guerlain et son point de vue sur le lac, le voyage devient alors fantastique et poétique. RÉSERVATION INDISPENSABLE : Le Pavillon Guerlain étant situé dans la réserve naturelle nationale, l'accès est possible uniquement en visite guidée. Places limitées. Visites payantes – inscriptions : 02 28 25 19 07.



© CD44

De Saint-Aignan-de-Grand-Lieu A Pont-Saint-Martin

5 km 1 h 15

A Saint-Aignan-de-Grand-Lieu >

Par GRP® > pour Saint-Aignan-de-Grand-Lieu (centre-ville)

Point de départ possible du GRP à la Fontaine Saint Rachoux.

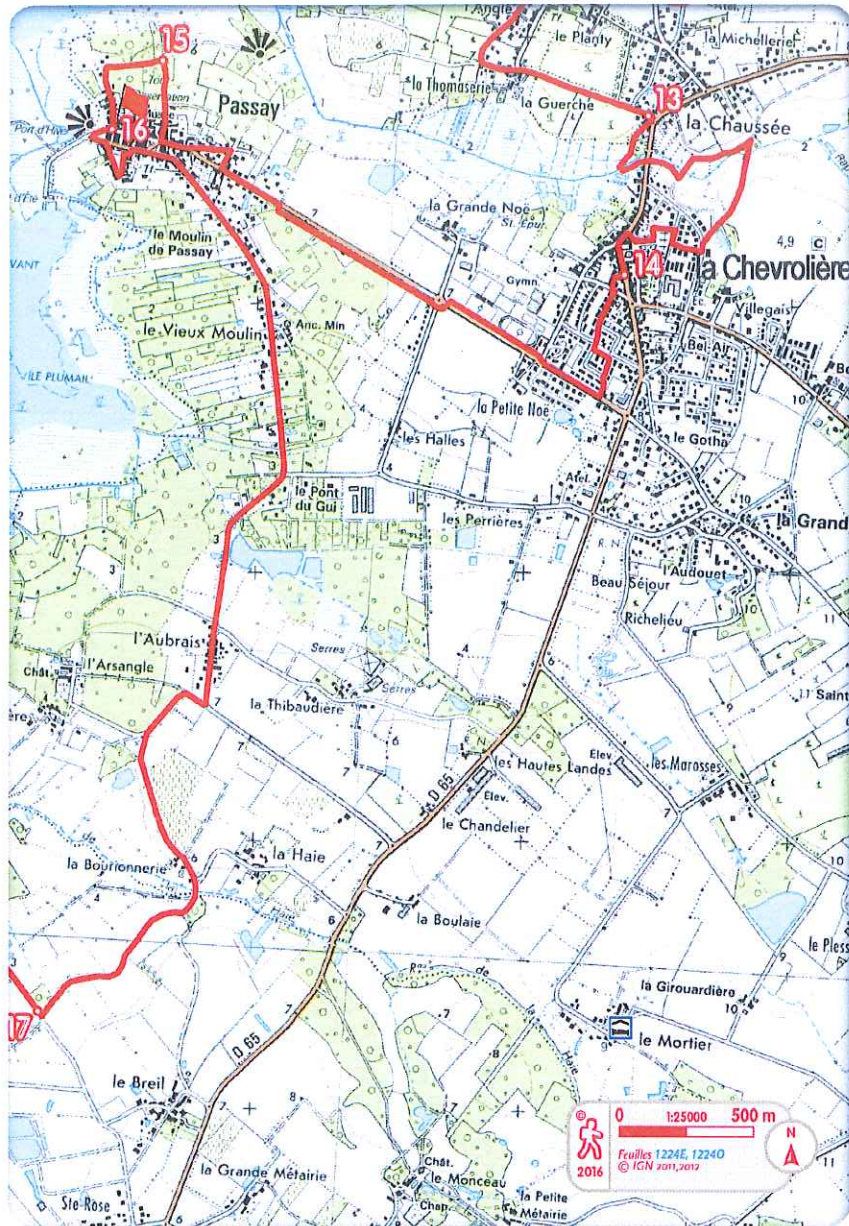
- 6 [👁️ > Point de vue sur le lac via le platelage]. Longer les maisons à droite et atteindre la rue du Grand Fief à droite, continuer par la gauche. Prendre le sentier à droite, le suivre jusqu'au Champ de Foire.
- 7 Bifurquer à droite route de l'Halbrandière et à droite route du [👁️ > Port de l'Halbrandière]. Traverser le hameau. Emprunter un chemin à droite et continuer jusqu'à la route de la Gagnerie. Se diriger à droite pour atteindre le Petit Fréty.
- 8 Prendre à droite puis après quelques mètres s'engager à gauche dans le chemin. Virage à droite puis à gauche, poursuivre sur le sentier.
 > Variante hiver/Période de crue et de chasse : suivre la signalétique et le balisage jaune.
 > Possibilité de prendre un bateau à chaînes pour rejoindre l'autre rive (suivre la signalétique).
 ⚠️ > L'utilisation du bac ne peut se faire en hiver quand le niveau de la rivière est trop élevé.
- 9 Continuer en face chemin des Marais et rue des Marais. S'engager dans un passage bordé de deux murets empierrés dans un virage. A son extrémité, prendre à droite pour atteindre la place Saint-Martin.

De Pont-Saint-Martin A La Chevrolière

9.3 km 2 h 20

A Pont-Saint-Martin >

- 10 S'orienter à droite vers la rue du Square. Traverser la rivière à droite puis tourner à droite quai des romains.
 Hors GRP® > pour Pont-Saint-Martin (Point de départ possible du GRP) 0.8 km, 10 min
- 11 Continuer sur 800m, suivre l'itinéraire été en sous-bois puis aller à gauche vers la Chevrolière. Passer la chicane et contourner à droite le champ. Passer les portillons verts. Avant la ferme de la Championnière, suivre le chemin à droite. Faire 200 m et rejoindre la rue des Landes de Tréjet. Poursuivre à droite. Parcourir 80m, bifurquer à gauche rue des Cherchauds, poursuivre dans le chemin enherbé. Au premier carrefour, prendre le sentier à droite et encore à droite au second. Retrouver la rue des Landes de Tréjet, la suivre jusqu'à la patte d'oie. Suivre à droite la rue de la Linterie jusqu'au prochain croisement.
 > Variante hiver : suivre la signalétique et le balisage jaune.
- 12 Repartir vers le sud, rue du [👁️ > Port des Roches]. Au stop, s'engager en face dans la ruelle et à l'intersection, tourner à gauche. Continuer sur la route pendant 500 m et au croisement emprunter à gauche le chemin en sous-bois. Au bout du chemin, prendre, à quelques mètres à gauche, en face. Atteindre la route des Landes de L'Angle, la suivre à droite. A l'intersection, poursuivre en face. Traverser les différents lieux-dits en restant sur cette route goudronnée jusqu'à la D65.



13 Tourner à droite, impasse de la Chaussée, suivre le chemin herbeux puis de terre. Prendre la passerelle puis à gauche longer le ruisseau. Traverser la D 65, poursuivre sur la passerelle. A la seconde, s'engager à gauche en direction de la Chevrolière. Continuer dans le chemin à droite. Au carrefour, tourner à droite. A la rue du Dr Grosse, aller à gauche, faire quelques mètres et pénétrer à gauche dans un chemin à travers le lotissement. Continuer impasse du Ruisseau puis longer à gauche le cimetière par la rue du Clos des Rosiers. Contourner les bâtiments pour atteindre la rue de Nantes. S'orienter vers l'ouest, longer l'église.

De la Chevrolière A Passay (la Chevrolière)

3.4 km 50 min

A La Chevrolière >

14 S'engager à droite dans l'impasse Montfort. A sa sortie, poursuivre en face rue des Charmes. Au niveau de la parcelle enherbée à gauche, emprunter le petit sentier puis tourner à droite rue des Acacias et s'engager dans le chemin entre les maisons dans l'angle gauche. Prendre à droite rue de Passay, traverser le rond-point et longer cette route. Prendre à droite rue du Cheminet puis à gauche rue des Moulins. Retrouver la rue du Lac sur 100 m et bifurquer à droite rue de la Mierre. Continuer dans le chemin ombragé en face.
Hors GRP® > pour la tour d'observation sur le lac 0.3 km, 10 min

15 Au carrefour, continuer à gauche et rejoindre la rue Yves Brisson.

> Passer devant la Maison du pêcheur, la Tour panoramique du lac, la Maison Touristique de Passay.

De Passay (la Chevrolière) A D 117 (Saint-Philbert-de-Grand-Lieu)

9.6 km 2 h 20

A Passay (la Chevrolière) >

Par GRP® > pour Passay (Point de départ possible du GRP)

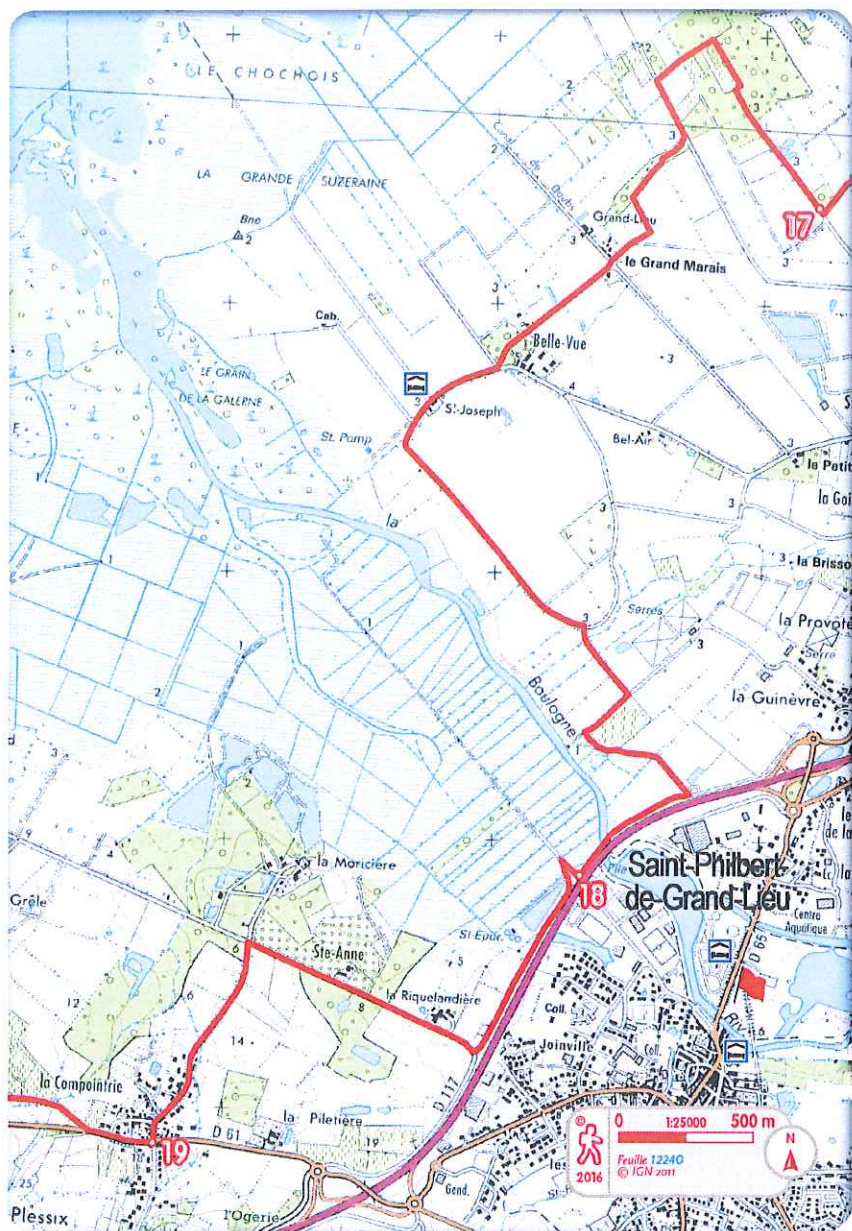
16 Au bout de la rue, tourner à droite, faire le tour de la place des Pêcheurs puis partir à droite. Ici, faire le tour de la place des Harrouys et de l'espace vert et s'engager à droite dans la ruelle P. et R. Garreau. Rue du Port, tourner à droite puis garder la droite rue du Sable, continuer sur cette route. Traverser l'Aubrais. Au croisement, prendre à droite en direction de l'Arsangle. Continuer sur cette voie. Au calvaire, s'engager à gauche. Au carrefour suivant, prendre à droite. Après 800 m, abandonner la route pour le chemin d'exploitation à droite.

HISTOIRE

PASSAY, LE VILLAGE DE PÊCHEUR DU LAC

Pendant des siècles, la pêche fut l'activité principale de ce village qui possède un des rares accès permanents au lac. Aujourd'hui, 7 pêcheurs professionnels perpétuent cette activité pratiquée par

120 pêcheurs en 1923. Le village a conservé l'habitat traditionnel des Passis constitué de petites maisons basses. L'une de ces maisons, la Maison Tudeau, est visitable.



17 Poursuivre sur ce chemin à gauche par une partie en herbe. Au bout, prendre la route à gauche puis entrer dans le petit bois à droite et à sa sortie, prendre à gauche puis aussitôt à droite. Au village du Grand Marais, continuer tout droit par la route jusqu'au village de Belle Vue. Passer devant le gîte de St Joseph [> point de vue sur les marais] et suivre le chemin d'exploitation en continuant sur la gauche. Après les premiers arbres rencontrés sur la droite, prendre à droite puis encore à droite. En arrivant à la 4 voies face à l'Hyper U, tourner à droite et longer la 4 voies [> point de vue sur la Boulogne].
 > Variante hiver : Poursuivre à gauche sur la route puis prendre à droite à la patte d'oie. Entrer dans le petit bois sur la gauche.

De D 117 Aux Jammonières (Saint-Philbert-de-Grand-Lieu)

4.2 km 1 h

A Saint-Philbert-de-Grand-Lieu >

Hors GRP® > Pour Saint-Philbert-de-Grand-Lieu (centre-ville et site de l'abbatiale) 1 km, 15 min
 Point de départ possible du GRP : passer le tunnel et prendre à gauche, longer l'eau jusqu'à la D65. Franchir le pont, continuer jusqu'au parking face au camping.

18 Laisser le tunnel passant sous la 4 voies et s'engager à droite puis aussitôt à gauche. Continuer à longer la 4 voies par une petite route. Prendre la 1ère route à droite et après le village de Sainte-Anne, bifurquer à gauche pour atteindre le village de la Compointrie.

19 Au parking du village, prendre à droite en longeant la route sur le bas côté. A la sortie du village, suivre le chemin légèrement à droite. Aller toujours tout droit puis remonter à gauche entre les vignes. En haut du chemin, tourner à droite et longer les vignes en léger contrebas de la route.

PATRIMOINE

SITE DE L'ABBATIALE À ST-PHILBERT-DE-GRAND-LIEU

Ancien monastère carolingien, le site de l'abbatiale présente un exemple d'architecture du IX^e siècle unique en Europe. Les moines de Noirmoutier fuyant les raids vikings se sont installés au point stratégique de l'embouchure de la Boulogne dans une zone de marais. Un jardin d'inspiration médiévale agrémenté le monument avec son prieuré (XVII^e siècle) et ses dépendances devenus espaces d'expositions. Lieu culturel et siège de l'office de tourisme, le site montre la diversité patrimoniale du territoire par la présentation d'importantes

découvertes archéologiques et une exceptionnelle collection naturaliste représentative de la faune du lac. Il propose tout au long de l'année des animations : concerts, expositions, visites animées...



© Mairie de Saint-Philbert

Site de l'abbatiale

LES PORTS DU LAC

Le Lac est aujourd'hui un espace sanctuarisé. Mais jusqu'au début du XX^e siècle, il était au cœur d'un réseau de transport fluvial entre Nantes et le Pays de Retz.

Les marchandises (sels, produits agricoles, biens manufacturés etc.) et les hommes circulaient sur des bateaux à fond plat, les plates.

Les embarcadères dans le prolongement d'un canal ou d'une rivière rappellent cet usage.



© Mairie de Saint-Léger les Vignes



Le quai des romain © Mairie de Pont Saint Martin

UNE BIODIVERSITÉ EXCEPTIONNELLE

Profitant de la diversité des habitats et des milieux naturels du lac, on observe une biodiversité exceptionnelle. On recense près de 50 espèces végétales, 50 espèces de mammifères, 30 espèces de poissons et 22 espèces de reptiles et de batraciens.

Mais, le lac de Grand Lieu est avant tout renommé pour sa richesse ornithologique avec plus de 300 espèces d'oiseaux. Situé sur l'axe des migrations atlantiques, de nombreuses espèces font une halte, hivernent ou nichent à Grand Lieu.

Ainsi, environ 25000 canards hivernent chaque année. Les grands échassiers apprécient les roselières boisées pour se reproduire. On trouve notamment toutes les espèces de hérons de France (cendré, garde bœuf, pourpré, bihoreau, crabier, aigrette) et des spatules blanches.

Dans les prairies humides nichent le vanneau huppé, la guifette noire, le chevalier gambette etc. Enfin, le lac est une escale migratoire importante pour le canard souchet et certains passereaux comme le phragmite aquatique.



© Mairie de la Chevrolière

Vue de la Tour panoramique de la Maison Touristique de Passay



Vue de la Maison du Lac © Mairie de Bouaye

BATEAUX À CHAÎNE

2 bateaux à chaîne sont installés sur l'itinéraire :

Le bac de Buzay (à 500 mètres du complexe sportif de Port-Saint-Père) permet de traverser l'Acheneau et de rejoindre de façon ludique « la zone de loisirs de la Rive » sur la commune de Saint-Léger les Vignes.

Le bateau à chaîne de Pont Saint Martin permet quant à lui de traverser l'Ognon.

Le système est très simple et permet une utilisation en libre-service. Le bateau est relié aux deux rives par des chaînes situées aux 2 extrémités. Quand on arrive sur une rive et que le bateau se trouve de l'autre côté, il suffit de tirer sur la chaîne pour faire revenir le bateau. Une fois monté dans le bateau, il faut prendre la chaîne fixée à l'autre pointe du bateau et tirer dessus afin de rejoindre l'autre rive.



© Mairie de Pont Saint Père

HERBAUGES ET SAINT MARTIN



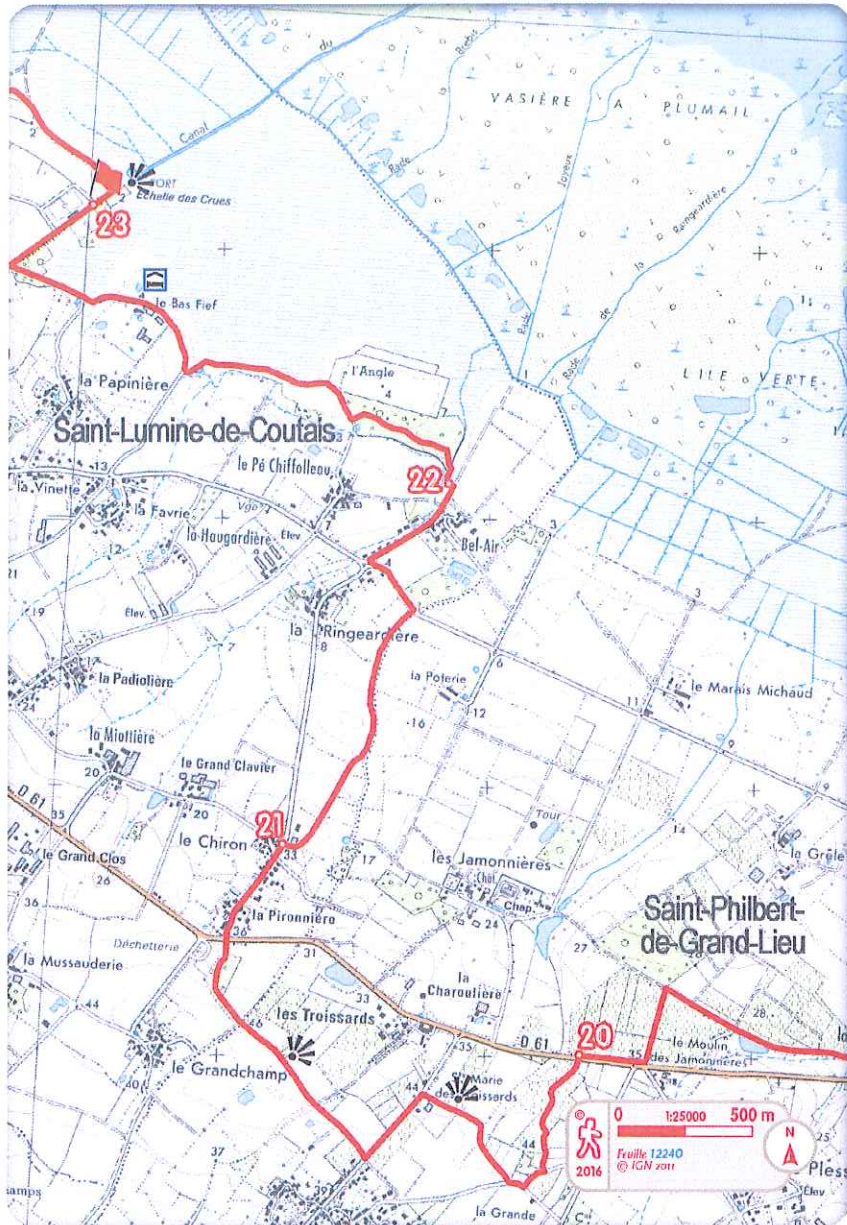
Porte d'Herbauges © Mairie de St Aignan de Grand Lieu

Les soirs de Noël, il faut tendre l'oreille sur les rives du lac de Grand Lieu : cette nuit-là résonnent encore les cloches de la ville engloutie d'Herbauges... Du moins si l'on en croit une très ancienne légende locale.

D'après cette histoire, au VI^e siècle une riche et belle cité celte, Herbauges, élevait ses murailles à l'emplacement du lac. Ayant ouï dire que des habitants étaient des débauchés, Saint Martin entreprit de l'évangéliser, en vain. Seul un couple lui donna l'hospitalité et lui prêta l'oreille. Voulant punir la

ville obstinée dans son paganisme et sa débauche, Dieu envoya un ange à Saint Martin, lui enjoignant de quitter la ville à l'aube avec ses hôtes, Romain et sa femme. Au moment où ils s'éloignaient, un grand bruit se fit entendre et la ville fut engloutie à jamais avec ses habitants débauchés. Désobéissant à l'ange qui leur avait dit de ne se retourner sous aucun prétexte, Romain et sa femme voulurent regarder, et furent instantanément changés en menhirs, connus aujourd'hui sous le nom des Dames de Pierre.

Sur la presqu'île de Dun, un autre menhir est lié à cette légende : Saint Martin l'aurait posé là pour boucher le gouffre d'où l'eau a jailli pour inonder Herbauges, et pour enfermer un géant qui génère des tempêtes sur le lac. Ce menhir porte un trou à hauteur de main : si une jeune fille vierge, vêtue de blanc et ceinte d'une ceinture dorée, y passe le bras, elle pourra alors soulever la pierre et ainsi délivrer le géant du mal qui l'habite.



Des Jamonnières (Saint Philbert) Au Stade M. Bonneau (Saint Lumine)

7.4 km 1 h 55

20 Traverser cette route, continuer en face en longeant le bois puis remonter le chemin à travers les vignes. A la sortie de ce chemin, prendre la petite route à droite puis toujours à droite jusqu'à la table d'orientation (☞ > point de vue sur le château des Jamonnières et le lac). Après la table, tourner à gauche puis le premier chemin d'exploitation sur la droite. Aller tout droit jusqu'à la traversée de la route. Descendre et traverser la route RD 61 (⚠ > **attention danger**). Continuer tout droit.

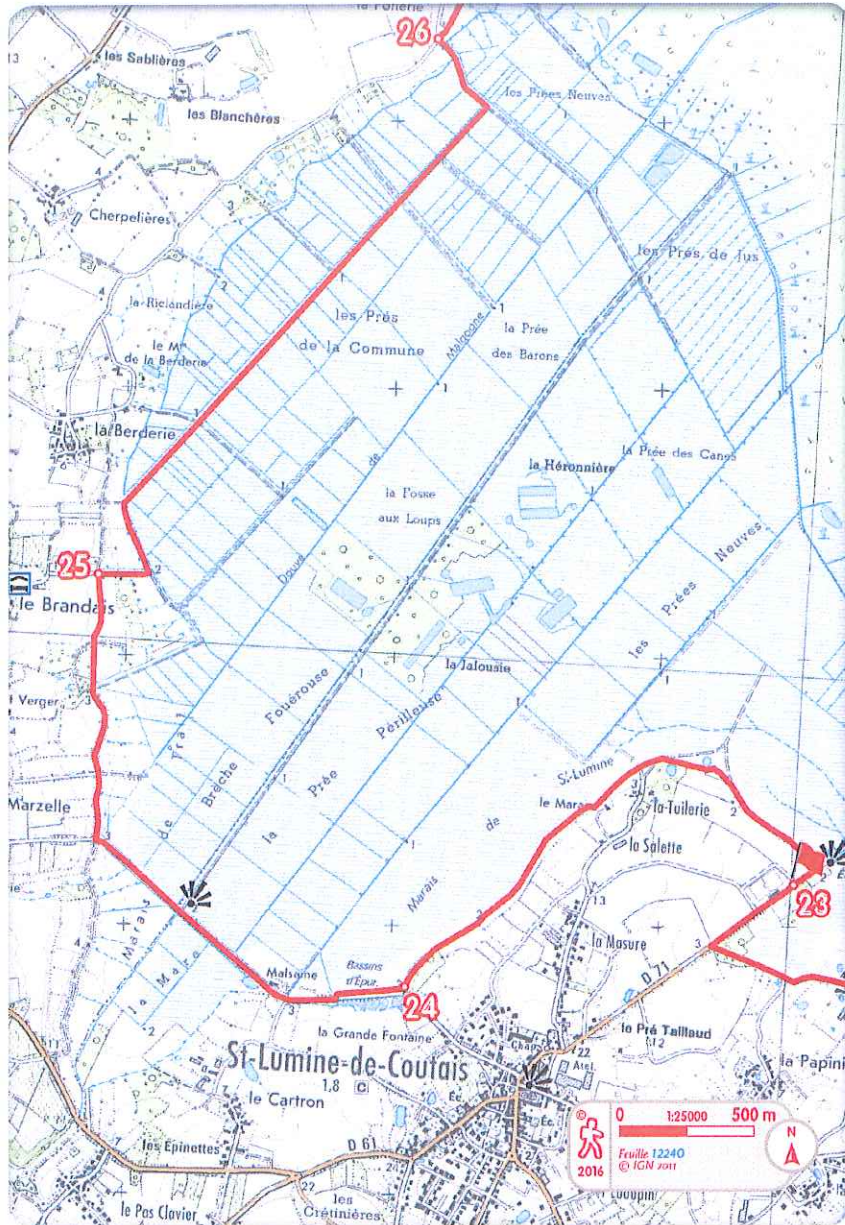
☞ > Point de vue sur le lac et sur le Sillon de Bretagne à Nantes.

21 Continuer tout droit. A la sortie du village, prendre à droite dans le chemin au niveau du N°16. Tourner à gauche puis à droite au carrefour suivant pour atteindre la ferme de Bel Air. Faire 100 m et tourner à gauche.
> Variante hiver : Continuer tout droite pour atteindre la Ringeardière. Traverser le lieu-dit et à la patte d'oie, tourner à gauche. Poursuivre sur environ 1300 m et s'orienter à droite vers la Papinière.

22 Emprunter le sentier longeant un ruisseau sur 100 m puis le franchir sur une petite passerelle béton pour entrer dans le bois. Le traverser et tourner à droite sur le premier chemin. 50 m plus loin, obliquer à gauche sur un chemin herbeux. ⚠ > **Présence possible d'animaux.** Franchir une chicane puis une passerelle béton pour rejoindre la ferme accueil paysan du Bas Fief. Passer la chicane, traverser la cour latérale de cette ferme pour emprunter la route d'accès. Au carrefour, obliquer à droite et une nouvelle fois à droite à la RD. Passer devant le stade.



Les marais du lac de Grand Lieu



© CD44

Par GRP® > Pour Saint-Lumine-de-Coutais (point de départ possible du circuit)

23 Emprunter le chemin herbeux plus loin à gauche, passer une chicane, longer les marais et atteindre une petite route près de la station d'épuration. (⚠ > **Présence possible d'animaux.**)

> Variante hiver : contourner le terrain de sport, tourner à droite dans le chemin d'exploitation. Au calvaire, partir à droite puis après quelques mètres à gauche. Traverser le lotissement en restant sur la rue de la Belle Etoile. A son extrémité, à droite s'engager rue de la Taillée.

De Stade Marcel Bonneau (St Lumine) A Saint-Mars-de-Coutais

13.6 km 3 h 15

A Saint-Lumine-de-Coutais >

Hors GRP® > Pour Saint-Lumine-de-Coutais (centre-ville) 1.3 km, 20 min

> Clocher de Saint-Lumine-de-Coutais : point d'observation sur le lac.

24 Longer la route par le sentier sur 300 m pour ensuite la rejoindre. Continuer tout droit, passer Malsaine, suivre le chemin gravillonné. Bifurquer à droite et poursuivre sur 1 km.

> Point de vue sur les marais.

25 Prendre à droite le chemin de terre. Arriver au marais, obliquer à gauche pour suivre un cheminement étroit sur 700 m dans les grandes herbes du marais, avant de rejoindre un chemin plus large rectiligne sur 1500 m. A son extrémité, tourner à gauche et atteindre une route.

> Variante hiver : continuer tout droit, atteindre la Berderie. Prendre la route à droite, rejoindre l'autre route et poursuivre à droite. Atteindre la Pohérie.

> Point de vue sur les marais.

PATRIMOINE

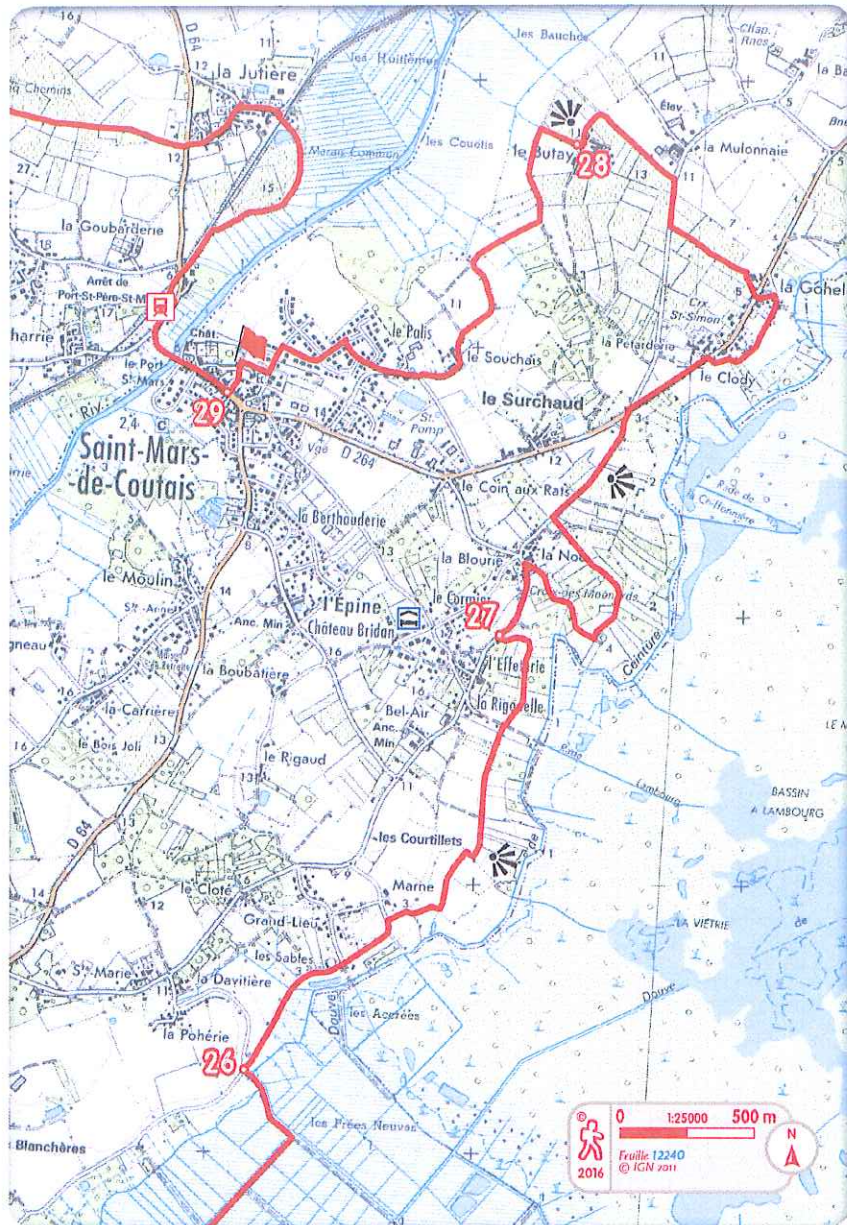
L'OBSERVATOIRE DU CLOCHER

D'où qu'il vienne, le clocher de Saint-Lumine-de-Coutais s'impose au visiteur dès son arrivée sur la commune. Le belvédère situé au dessus des cloches est un poste d'observation privilégié du lac de Grand Lieu et de ses environs. Une fois les 158 marches gravies, vous arrivez, à 40 mètres au-dessus du sol, à l'observatoire : Le lac et ses milieux variés sont à vos pieds. L'été, vous pouvez ainsi découvrir la répartition de la végétation autour du lac : en bordure les prairies pâturées, puis les prairies fauchées, la roselière boisée, les herbiers flottants

et enfin les eaux libres du lac. L'hiver, seuls les saules émergent de ces eaux qui recouvrent les marais et qui font alors de Grand Lieu le plus grand lac de plaine de France.



© Mairie de Saint Lumine



© CD44

- 26** Suivre la route à droite et tourner à droite dans un chemin empierré puis herbeux. Atteindre la route.
- 27** Rejoindre le village de la Noé, prendre à droite le chemin faisant presque une boucle puis retrouver la route. Poursuivre par la droite jusqu'au carrefour avec la RD 264. A droite, prendre le large passage fauché longeant la route en pied de talus jusqu'au village du Clody. Passer à droite du garage et continuer par le chemin derrière le village. Traverser la RD, aller en face. Tourner successivement à droite puis à gauche en direction du domaine du Butay et l'atteindre.
- > Variante hiver : aller à gauche puis emprunter le chemin de terre à droite. A sa sortie, faire gauche puis droite, longer les maisons. A l'intersection, tourner à gauche pour atteindre la rue de l'Epine. Entrer dans Saint-Mars-de-Coutais. Prendre la direction de la Berthauderie à droite. Poursuivre à gauche dans la rue des Vignes. Continuer dans le chemin stabilisé en face. Emprunter la rue Prairial à droite. Continuer sur la D64 à droite pour rejoindre le bourg.
- 28** Après le domaine, s'engager dans un chemin herbeux. A la première intersection, continuer à droite, puis à gauche à la suivante. Atteindre une petite route. Traverser le Souchais, entrer dans Saint-Mars-de-Coutais. Prendre successivement à droite la rue de la Biguenée, puis à gauche les rues des Batelliers et de Champonneries. Prendre à droite rue du Presbytère. Contourner l'école à gauche et atteindre la route.

De Saint-Mars-de-Coutais A Port-Saint-Père

4.2 km 1 h 05

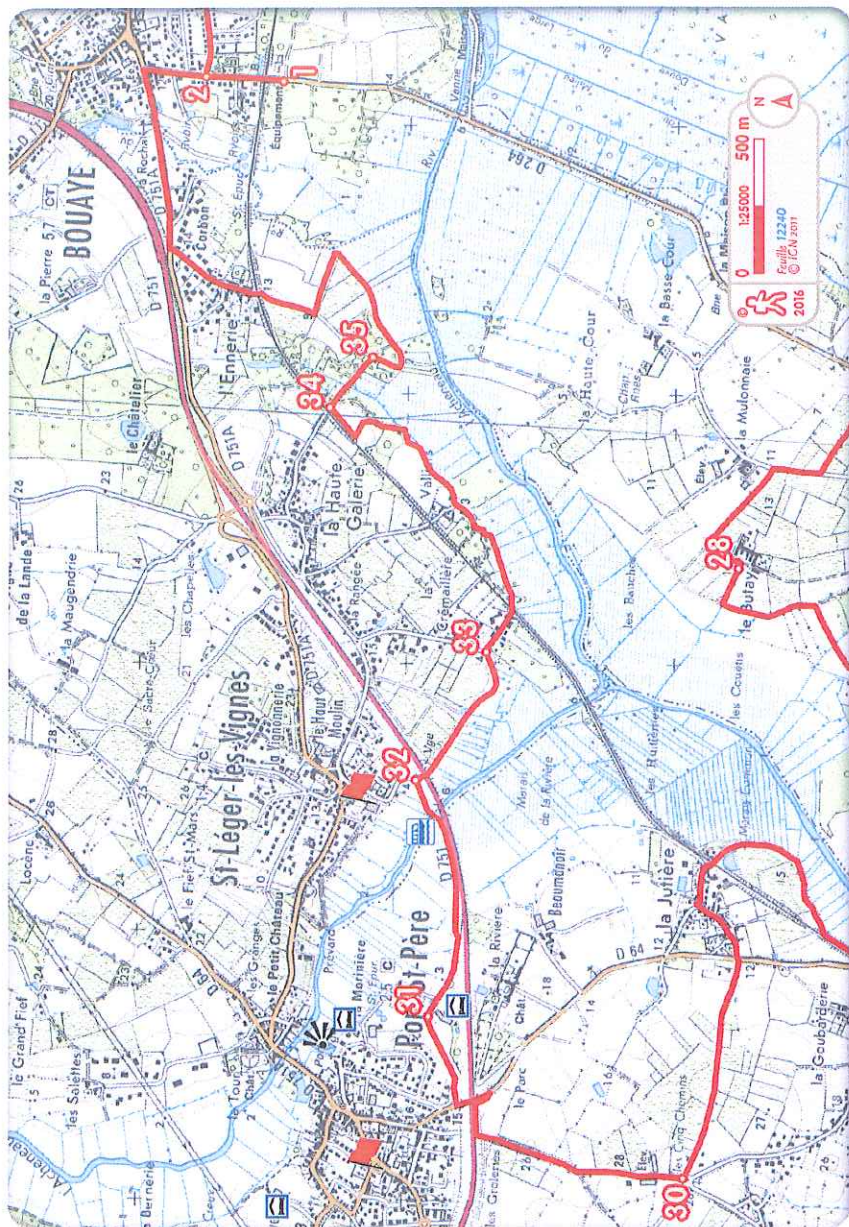
A Saint-Mars-de-Coutais >

Par GRP® > Pour Saint-Mars-de-Coutais (Point de départ possible du circuit)

- 29** Prendre à droite, franchir la rivière Le Tenu. Suivre la D 64 puis s'engager sur le chemin stabilisé longeant le parking puis la voie ferrée. Avant le passage à niveau, traverser la RD et prendre la direction du Marais de la Gare. A l'extrémité de ce chemin, traverser le passage à niveau. Remonter la rue, serpenter dans le village. Déboucher sur la RD 64, traverser avec prudence, aller en face une petite route montante, bordée de vignes jusqu'au carrefour des Cinq Chemins.
- 👁️ > Point de vue à droite sur le bourg de Port-Saint-Père et son église.



© Mairie de Saint Mars de Coutais



© CD44

30 S'engager dans la première route à droite, enrobée puis empierrée. Continuer dans un chemin stabilisé plus étroit longeant les RD en contrebas. A son extrémité, remonter le long de la RD 64 pour franchir le pont. Prendre immédiatement à droite rue du Grand Pré.

De Port-Saint-Père A Pont sous la D 751 (Saint-Léger-les-Vignes)

1 km 15 min

A Port-Saint-Père >

Hors GRP® > Pour Port-Saint-Père (centre-ville) 0.9 km, 12 min

Point de départ possible du GRP : Rejoindre le gymnase puis tourner à droite, passer devant le port de la Morinière puis traverser le centre-bourg jusqu'au parking du cimetière.

31 Longer la rue jusqu'au parking du restaurant. Le traverser et prendre le cheminement en contrebas de la D 751 pour atteindre les rives de l'Acheneau. Le franchir via le bac à chaîne du Buzay.

⚠ > L'utilisation du bac ne peut se faire en hiver quand le niveau de la rivière est trop élevé.)

> Variante hiver : Suivre le balisage jaune et la signalétique. Passer entre les terrains de sport. A droite, poursuivre par la D 751a. Franchir l'Acheneau, continuer en direction de Saint-Léger.

De Pont sous la D 751 (Saint-Léger-les-Vignes) A la Maison du Lac

4.9 km 1 h 15

A Saint-Léger-les-Vignes >

Hors GRP® > Pour Saint-Léger-les-Vignes (centre-ville) 0.2 km, 3 min

Point de départ possible du GRP : rejoindre le gymnase de Saint-Léger à 200 m.

32 Arriver sur l'autre rive, continuer sur le chemin herbeux puis prendre à droite sur la route. Passer le pont sous la RD 751, continuer sur 800 m jusqu'à l'embranchement de la Crémaillère.

33 Tourner à droite, traverser la voie ferrée et prendre le chemin en face. A l'embranchement continuer légèrement à droite par la futaie sur environ 900 m. Au champs de vignes, contourner par la gauche puis la droite. Longer la voie ferrée.

> Variante hiver : aller à gauche, passer les villages de la Haute Galerie et du Chais Gallais et la voie ferrée.

34 Au passage à niveau, prendre à droite la rue du Marais Blanc.

35 Rentrer dans le bois à droite. Parcourir 1 km pour atteindre la rue de l'Ennerie. Continuer sur cette route, passer le pont et traverser le village. Au stop, tourner à droite et longer la RD 751A jusqu'à Bouaye. Tourner à droite rue du lac, en direction de la Maison du Lac.

> Variante hiver : à l'embranchement tourner à gauche.

2 Continuer rue du lac pour retrouver le point de départ.

HÉBERGEMENTS

Bouaye (44830)

Hôtel Le Retz : 3 place des Echoppes, 02 40 65 56 33
www.auberge-pays-retz.fr

Chambres d'hôtes Villa d'Herbauges : Villa d'Herbauges
06 77 65 01 47

Chambres d'hôtes Château de la Senaigerie : la Senaigerie
02 51 70 59 56 / 06 71 02 39 54,
www.senaigerie.creation-website.com

Chambres d'hôtes Château du bois de la Noé : 8 allée de la
Roseaie, 06 33 52 71 45, www.chateau-boisdela-noe.com

Hôtel Kyriad : route de Nantes-Pornic- Noirmoutier
02 40 65 43 50, www.kyriad.com

Saint Aignan de Grandlieu (44860)

Centre d'accueil de la Plinguetière : 51 route du Champ de
Foire, 02 40 02 16 42, www.plinguetiere.fr

Gîte des épinais : Les épinais, 02 40 31 04 65

Pont-Saint-Martin (44860)

Gîte de la Marionnière : La Marionnière, 06 78 62 26 73
www.marionniere.fr

Gîtes Nantes Grandlieu : 4 rue du Grand Moulin,
02 40 32 70 26, www.gitesnantesgrandlieu.fr

La Chevrolière (44118)

Maison de tourisme : 29 Le Mortier, bf.fonteneau@orange.fr

Saint Philbert de Grand Lieu (44310)

Camping les rives de Grand Lieu : 1 avenue de Nantes
02 40 78 88 79, www.camping-lesrivesdegrandlieu.com

Chambres d'hôtes l'Abreuvoir : 2 rue de l'Abreuvoir,
02 40 78 70 32 / 06 80 42 88 26

Gîte St Joseph : 2 Belle Vue, 02 40 78 80 38.

Hôtel la Bosselle : 8 rue du Port, 02 40 78 73 47
www.la-bosselle.fr

Chambres d'hôtes les Courtils : 13 rue des Courtils,
02 40 78 71 58

Chambres d'hôtes la Grenouillère : 106 Le Clos Papin
02 40 76 51 00, www.lagrenouillere.net

Saint Lumine de Coutais (44310)

Gîte d'étape le Bas Fief : 2 le Bas Fief, 02 40 02 93 40
www.gite-de-grand-lieu.com

Saint Mars de Coutais (44680)

Chambres d'hôtes le Branday : Le Brandais, 06 98 75 36 05
lesjardinsdelacoccinelle@gmail.com

Chambres d'hôtes Le Petit Marais : Le Petit Marais,
02 40 65 48 28 / 06 65 73 70 18, 44.lepetitmarais@gmail.com

Port Saint Père (44710)

Chambres d'hôtes Tartifume : Tartifume, 02 40 31 51 61

Chambres d'hôtes Le Nid - La Cabane : Beauvais,
02 40 04 85 47 / 06 32 16 90 19

Camping municipal de la Morinière : rue de la Morinière
02 40 31 50 13

Hôtel Nuit de Retz : Zone de Loisirs, rue du Grand Pré
02 40 57 91 14, www.auberge-pays-retz.fr

CONTACTS



Mairie de Bouaye
02 51 70 55 55



Mairie de Saint Aignan de
Grand Lieu
02 40 26 44 44



Mairie de Pont Saint Martin
02 40 26 80 23



Mairie de La Chevrolière
02 40 31 30 00



Mairie de Saint Philbert de
Grand Lieu
02 40 78 88 22



Mairie de Saint Lumine de Coutais
02 40 02 90 25



Mairie de Saint Mars de Coutais
02 40 31 50 53



Mairie de Port Saint Père
02 40 31 50 13



Mairie de Saint Léger les Vignes
02 40 31 50 32



Communauté de communes
Cœur Pays de Retz
02 40 02 62 92



Communauté de communes de
Grand Lieu
02 51 70 91 11



Communauté de communes de
la Région de Machecoul
02 40 02 32 62



Nantes Métropole
02 40 99 48 48



Office du tourisme de la Chevrolière
02 40 31 36 46

Office du tourisme de Saint Philbert
de Grand Lieu
02 40 78 73 88



Cette rando-fiche est téléchargeable gratuitement sur le site de la Communauté de communes de Grand Lieu (www.cc-grandlieu.fr) et sur les sites des communes partenaires.

SCAN 25* @IGN - 2016 Autorisation n° 40-16.71

© Données établies par le Comité 44