



STRUCTURES d'accueil pour découvrir



LE LAC ET SES ABORDS



LAC DE GRAND LIEU un site naturel protégé



PATRIMOINE du Lac de Grand Lieu

Site naturel protégé



Tour du Lac de GRAND LIEU Sentiers de randonnée

LA MAISON DU LAC DE GRAND LIEU

Plongez dans les secrets du plus grand Lac naturel de plaine de France en hiver. Avec 270 espèces d'oiseaux recensées, le Lac est la 2^e réserve ornithologique française. La Maison du Lac de Grand Lieu est un centre d'exposition multimédia dédié à la valorisation et à la compréhension du Lac de Grand Lieu. Plus largement, il a pour objectif de sensibiliser à l'environnement.

Au travers de l'exposition ludique et multimédia, découvrez la faune, la flore et l'origine du Lac de Grand Lieu. Un parcours à pied, seul ou en visite guidée, vous mène ensuite jusqu'à l'ancien Pavillon du parfumeur Guerlain situé au bord du Lac de Grand Lieu (accessible uniquement en visite, avec un guide). Vous entrez alors dans un univers aquatique et poétique dont le clou du spectacle est le point de vue privilégié sur le Lac depuis la terrasse.



La Maison du Lac de Grand Lieu

accueille également des expositions temporaires au cours de l'année.

TARIFS :

Visite guidée : centre d'exposition multimédia, parcours du sentier avec un guide et visite du Pavillon. Plein tarif : 8 € - Tarif réduit : 5 € Moins de 6 ans : gratuit.

Visite découverte : centre d'exposition multimédia, parcours du sentier en autonomie, visite du Pavillon. Plein tarif : 5 € - Tarif réduit : 4 € Centre d'exposition uniquement : 3 €

CONTACT :

La Maison du Lac de Grand Lieu
Rue du Lac
44830 BOUAYE
Tél. : 02 28 25 19 07
contact@maisondulacdegrandlieu.com
www.maisondulacdegrandlieu.com

HORAIRES D'OUVERTURE :
La Maison du Lac de Grand Lieu est ouverte du 16 janvier au 15 décembre.
Tous les horaires d'ouvertures et de visites sur le site : maisondulacdegrandlieu.com



LA MAISON DES PÊCHEURS DU LAC DE GRAND LIEU

Au cœur du traditionnel village de pêcheurs, la « Maison des Pêcheurs du Lac de Grand Lieu » est une étape incontournable pour découvrir la vie au bord du Lac de Grand Lieu.

La **Tour panoramique** offre une vue unique sur le plus grand lac naturel de plaine français et sa réserve protégée.

L'**espace muséographique** retrace les us et coutumes des Passis des années 1930 à 1950.

15 **aquariums** (10 000 litres d'eau) offrent la découverte des espèces de poissons et de la flore du Lac.

Le **salon des techniques** présente les bateaux traditionnels de pêche et de chasse, ainsi que les outils de pêche du plus ancien au plus récent.



La visite d'une ancienne maison de pêcheurs !

La Maison des Pêcheurs du Lac de Grand Lieu accueille également des expositions tout au long de l'année et héberge l'Office de Tourisme de Grand Lieu et offre un accès direct au Lac de Grand Lieu.

CONTACT :

La Maison des Pêcheurs du Lac de Grand Lieu
16 rue Yves Brisson - Passay
44118 LA CHEVROLIERE
Tél. : 02 40 31 36 46
maisondespecheurs@cc-grandlieu.fr
ot-grandlieu@cc-grandlieu.fr
www.grandlieu-tourisme.fr

HORAIRES D'OUVERTURE :
D'avril à octobre : du mardi au dimanche, de 10h30 à 12h30 et de 14h30 à 18h30
De novembre à mars : les mercredis, vendredis, samedis et dimanches de 14h30 à 17h30.

TARIFS :

Visite libre : Tarif plein 4 € - Tarif réduit 2 €
Visite commentée (consulter le calendrier) : Tarif plein 5 € - Tarif réduit 3 €
Visite commentée en groupe (à partir de 15 pers.) : 4 €/personne

*Gratuité : moins de 6 ans - professionnels du tourisme - Tarif réduit : de 6 à 18 ans - étudiants - demandeurs d'emploi - carte CEZAM personnes à mobilité réduite et son accompagnant - groupe (10 pers.)

CLOCHER DE SAINT LUMINE DE COUTAIS

Au sommet du clocher à 40 m de hauteur, une plateforme d'observation offre une vue imprenable sur le lac et ses environs. Attention, avec ses 158 marches escarpées, l'accès est difficile.

TARIFS :

Adulte : 2 € - Enfant : 1,10 €
Groupe adulte : 1,70 €
Groupe enfant : 1,10 €

Billets en vente au café « Le Luminos », à la Boulangerie « La Mie Luminos » et à la Mairie.

CONTACT :

Mairie de Saint Lumine de Coutais
10 Rue de Verdun
44310 SAINT LUMINE DE COUTAIS
Tél. : 02 40 02 90 25
www.stluminedecoutais.fr

HORAIRES D'OUVERTURE :
Ouvert tous les jours.



OBSERVATOIRE ORNITHOLOGIQUE DE PASSAY

Équipé de longues vues et de jumelles, le public observe dans une cabane insonorisée les oiseaux du lac. Un animateur de la réserve naturelle régionale présente la faune et la flore du lac.

TARIFS :

Adulte : 3 € - Enfant (7-16 ans) : 1 €

CONTACT :

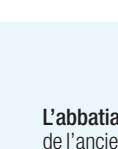
Observatoire de Grand Lieu
Accès port de Passay
44118 LA CHEVROLIERE
06 79 65 63 67 ou 02 40 89 59 25
observatoiregrandlieu@orange.fr

HORAIRES D'OUVERTURE :
Ouvert de fin mai à octobre.
Visites guidées les samedis et dimanches à 14h30, 16h00 et 17h30, durée 1h30.
En semaine sur résa. pour les groupes (scolaires ou autres).



Sorties crépusculaires

tous les mercredis du 27 juin au 12 septembre.



SITE DE L'ABBATIALE-DÉAS

L'**abbatiale** est le plus ancien monument de Loire-Atlantique, seul vestige de l'ancien monastère installé au début du 9^e siècle, et un des rares témoins encore conservés en Europe de l'architecture carolingienne. Cette ancienne église de pèlerinage au sein des marais de Saint Philibert, abrite encore aujourd'hui le sarcophage mérovingien de Saint Philibert.

La **collection d'oiseaux naturalisés** : réalise un voyage étonnant au cœur du Lac de Grand Lieu et de ses marais grâce à cette collection extrêmement riche d'oiseaux naturalisés d'Helmut Warzecha, qui a voué son existence à une relation fusionnelle avec ce joyau mystérieux.

Le **jardin des simples** est inspiré des jardins monastiques médiévaux. Il propose une découverte des plantes médicinales, aromatiques ou tinctoriales cultivées à l'époque de Charlemagne : guède, bêtoune, garance, aurne, rue et autres sauges...



Un film sur les découvertes archéologiques de la galerie du cloître.

Le site accueille également des expositions tout au long de l'année et héberge l'Office de Tourisme de Grand Lieu.

CONTACT :

Site de l'abbatiale-Déas
2 Place de l'abbatiale
44310 ST PHILBERT DE GRAND LIEU
Tél. : 02 40 78 22 34
abbatiale@cc-grandlieu.fr
ot-grandlieu@cc-grandlieu.fr
www.grandlieu-tourisme.fr

HORAIRES D'OUVERTURE :
D'avril à octobre : du mardi au dimanche, de 10h30 à 12h30 et de 14h30 à 18h30
De novembre à mars : les mercredis, vendredis, samedis et dimanches de 14h30 à 17h30.

TARIFS :

Visite libre : Tarif plein 4 € - Tarif réduit 2 €
Visite commentée (consulter le calendrier) : Tarif plein 5 € - Tarif réduit 3 €
Visite commentée en groupe (à partir de 15 pers.) : 4 €/personne

*Gratuité : moins de 6 ans - professionnels du tourisme - Tarif réduit : de 6 à 18 ans - étudiants - demandeurs d'emploi - carte CEZAM personnes à mobilité réduite et son accompagnant - groupe (10 pers.)

Plus grand lac naturel de plaine français l'hiver, le Lac de Grand Lieu se dérobe sans cesse au regard du promeneur. Les barrières de végétation luxuriante qui le ceinturent et sa faible profondeur en font un patrimoine biologique d'importance mondiale.



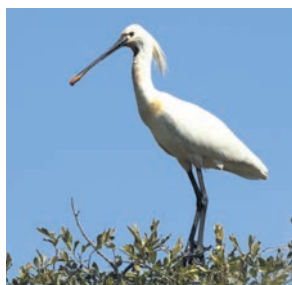
Les Réserves assurent l'étude, le gardiennage, la protection et l'entretien du milieu naturel en luttant par exemple contre les espèces invasives (ragondins, ibis sacrés, écrevisses de Louisiane, jussieu). Elles assurent aussi une mission de sensibilisation des publics à l'environnement (observatoires ornithologiques).

Aujourd'hui, il bénéficie de nombreuses protections : 2 700 ha sont classés en Réserve Naturelle Nationale et 650 ha en Réserve Naturelle Régionale. Ce classement interdit notamment la chasse et la circulation du public sur le lac.

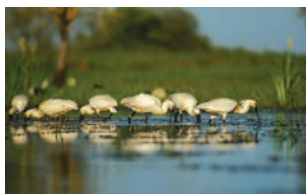


UNE BIODIVERSITÉ EXCEPTIONNELLE

Profitant de la diversité des habitats et des milieux naturels du lac, on observe une biodiversité exceptionnelle. On recense près de 650 espèces végétales, 50 espèces de mammifères, 30 espèces de poissons et 22 espèces de reptiles et de batraciens. Mais, le Lac de Grand Lieu est avant tout renommé pour sa richesse ornithologique avec plus de 300 espèces d'oiseaux.



Situé sur l'axe des migrations atlantiques, de nombreuses espèces font une halte, hivernent ou nichent à Grand Lieu. Ainsi, environ 25 000 canards hivernent chaque année. Les grands échassiers apprécient les roselières boisées pour se reproduire. On trouve notamment toutes les espèces de hérons de France (cendré, garde bœuf, pourpré, bihoreau, crabier, aigrette) et des spatules blanches. Dans les prairies humides nichent le vanneau huppé, la guifette noire, le chevalier gambette etc. Enfin, le lac est une escale migratoire importante pour le canard souchet et certains passereaux comme le phragmite aquatique.



Le lac et ses rives sont également protégés par un site classé, la « loi littoral » et une zone Natura 2000.

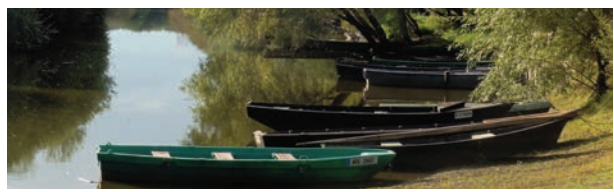
Depuis le printemps 2014, le circuit de randonnée du Tour du Lac de Grand Lieu permet aux randonneurs de découvrir le Lac à travers quelques fenêtres privilégiées. Ce circuit a été homologué en GR® de Pays en 2016.



SURFACE :
3 500 ha l'été
6 500 à 7 000 ha l'hiver
PROFONDEUR MAX. :
3 m
ESPÈCES :
300 espèces d'oiseaux
50 espèces de mammifères
30 espèces de poissons
22 espèces de batraciens
650 espèces végétales

LES PORTS DU LAC

Le lac est aujourd'hui un espace sanctuarisé. Mais jusqu'au début du XX^e siècle, il était au cœur d'un réseau de transport fluvial entre Nantes et le Pays de Retz. Les marchandises (sels, produits agricoles, biens manufacturés etc.) et les hommes circulaient sur des bateaux à fond plat, les plates. Les embarcadères dans le prolongement d'un canal ou d'une rivière rappellent cet usage.



PASSAY, UN VILLAGE DE PÊCHEURS

Pendant des siècles, la pêche fut l'activité principale de ce village qui possédait un des rares accès permanents au lac. Aujourd'hui, 7 pêcheurs professionnels perpétuent cette activité pratiquée par 120 pêcheurs en 1923. Le village a conservé l'habitat traditionnel des Passis constitué de petites maisons basses. L'une de ces maisons, la Maison Tudeau, est visitable.



LÉGENDES du Lac de Grand Lieu

Le Lac de Grand Lieu est à l'origine de plusieurs légendes, traversant les siècles, celles d'Herbauges et des miracles de Philibert restent les plus vives dans la tradition orale. Mais au fil de vos promenades, il pourrait vous être conté celle du cheval Mallet ou du géant de l'île Dun...

LA CITÉ ENGLOUTIE D'HERBAUGES

Une ancienne légende raconte que la cité disparue d'« Herbauges » aurait été engloutie par le lac autrefois, punie par la résistance opposée aux efforts de l'évangéliste nantais Saint Martin de Vertou (6^e siècle). Toujours selon cette légende, un ange serait apparu en rêve à Saint Martin, lui ordonnant de quitter Herbauges, n'emmenant avec lui que les deux seuls convertis de la ville, un certain Romain et sa femme.

Quoi qu'ils puissent entendre, aucun d'entre eux ne devait regarder en arrière. Lorsque, intriguée par le bruit du flot engloutissant la ville, la femme céda à la curiosité, elle fut pétrifiée sous forme d'une pierre supposée être encore visible à Pont Saint Martin (les « Dames de pierre »). Le soir de Noël, on peut, selon la légende, entendre le son des cloches de la ville engloutie.



Credits photos : S. BENEJAU - V. JONCHERAY - Réserve Naturelle de Grand Lieu - Fédération Régionale des Chasseurs - Office de Tourisme de Grand Lieu - Mairie de Saint Aignan de Grand Lieu - Mairie de Saint Léger Les Vignes - Mairie de Saint Philbert de Grand Lieu - Mairie de La Chevrolière - Mairie de Pont Saint Martin.



INFORMATIONS pratiques

3-4 JOURS 73 KM



Ce circuit vous propose de faire le tour du Lac de Grand Lieu à pied ou à vélo. Il vous offre différents points de vue pour découvrir ce site naturel protégé.

RECOMMANDATIONS AUX RANDONNEURS

Pour des raisons d'accessibilité et de protections environnementales, le circuit se situe en retrait du lac. Le circuit principal est entièrement praticable de juin à septembre. Le reste de l'année, des variantes assurent dans la mesure du possible la continuité du circuit en fonction du niveau des eaux. Renseignez-vous auprès des communes traversées avant d'entreprendre votre randonnée. Respectez la réglementation et la signalétique.

CONTACTS

- Communauté de Communes de Grand Lieu**
Tél. 02 51 70 91 11 - www.cc-grandlieu.fr
- Office de Tourisme de Grand Lieu**
Tél. 02 40 78 73 88 - www.grandlieu-tourisme.fr
- Nantes Métropole**
Tél. 02 28 00 16 00 - www.nantesmetropole.fr
- Pornic Agglo Pays de Retz**
Tél. 02 51 74 07 16 - www.ccpornic.fr
- Communauté de Communes Sud-Retz Atlantique**
Tél. 02 40 02 32 62 - www.sud-retz-atlantique.fr
- Comité Départemental de la Randonnée Pédestre**
Tél. 02 51 83 17 86 - www.loire-atlantique.fr/randonnee
- Département Loire Atlantique**
Tél. 02 40 99 10 00 - www.rando.loire-atlantique.fr



LES HÉBERGEMENTS autour du Lac de Grand Lieu

HÔTELS

- HÔTEL LE RETZ**
3 Place des Echoppes - 44830 BOUAYE
Tél. : 02 40 65 56 33
www.auberge-pays-retz.fr
- HÔTEL - RESTAURANT KYRIAD LES CHAMPS D'AVALEX**
Route de Nantes - Pomic-Noirmoutier - D751A - 44830 BOUAYE
Tél. : 02 40 65 43 50
www.kyriad.com
- HÔTEL LA BOSSELLE**
8, Rue de Port - 44310 SAINT PHILBERT DE GRAND LIEU
Tél. : 02 40 78 73 47
www.logishotels.com
- HÔTEL RESTAURANT NUIT DE RETZ**
Zone de Loisirs - Rue du Grand Pré - 44710 PORT SAINT PERE
Tél. : 02 40 57 91 14
www.auberge-pays-retz.fr

CHAMBRES HÔTE

- VILLA D'HERBAUGES**
Chemin d'Herbauges - 44830 BOUAYE
Tél. : 06 77 65 01 47 - mafaherbauges@yahoo.fr
www.alavilladherbauges.fr
- CHÂTEAU DE LA SENAIGERIE**
La Senaigerie - 44830 BOUAYE
Tél. : 02 51 70 59 56 / 06 71 02 39 54 - senaigerie@aol.com
www.senaigerie.creation-website.com
- CHATEAU DU BOIS DE LA NOE - CHAMBRE D'HOTES**
8 allée de la Roseraie - 44830 BOUAYE
Tél. : 02 51 11 10 94 / 06 33 52 71 45
contact@chateau-boisdelanoe.com
www.chateau-boisdelanoe.com
- CHAMBRE D'HÔTES LES COURTILS**
13 rue des Courtils - 44310 SAINT PHILBERT DE GRAND LIEU
Tél. : 02 40 78 71 58 / 06 83 80 72 11
www.philbertchambre.monsite.orange.fr
- CHAMBRE D'HÔTES LA GRENOUILLERE**
106 Le Clos Papin - 44310 SAINT PHILBERT DE GRAND LIEU
Tél. : 02 40 76 54 00 / 06 12 42 80 26
www.lagrenouillere.net
- CHAMBRE D'HÔTES LE BRANDAIS**
Le Brandais - 44680 SAINT MARS DE COUTAIS
Tél. : 06 98 75 36 05 - lesjardinsdelacoccinelle@gmail.com
- CHAMBRE D'HÔTES LE PETIT MARAIS**
Château Bridan - 44690 SAINT MARS DE COUTAIS
Tél. : 02 40 65 48 28
www.gites-de-france.com
- CHAMBRE D'HÔTES LA CABANE**
Beauvais - 44710 PORT SAINT PERE
Tél. : 02 40 04 85 47 / 06 32 16 90 19

CENTRE D'ACCUEIL

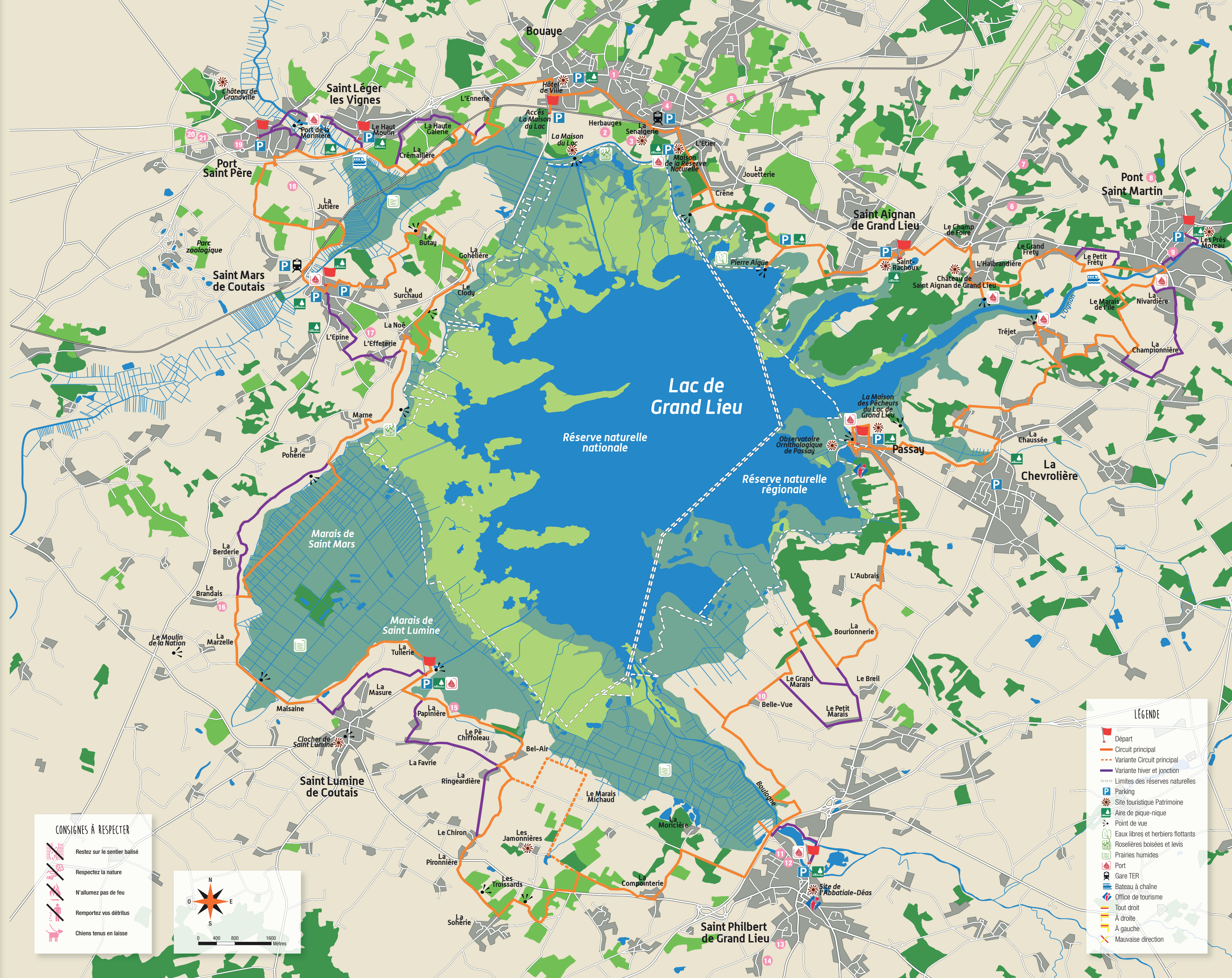
- CENTRE D'ACCUEIL DE LA PLINGUETIERE**
51 rue du champ de Foire - 44860 SAINT AIGNAN DE GRAND LIEU
Tél. : 02 40 02 16 42 - contact@plinguetiere.fr
www.plinguetiere.fr

GÎTES

- GÎTE DES EPINAIS**
Les Epinais - 44860 SAINT AIGNAN DE GRAND LIEU
Tél. : 02 40 31 04 65 / 06 40 23 83 98
- GITE/GOLF LA MARIONNIERE**
La Marionnière - 44860 PONT SAINT MARTIN
Tél. : 06 74 24 46 96
www.golfmantessud.fr
- GÎTE NANTES GRAND LIEU**
4 rue du Grand Moulin - 44860 PONT SAINT MARTIN
Tél. : 02 40 32 70 26 - 06 16 61 05 41
www.gitesnantesgrandlieu.fr
- GÎTE SAINT JOSEPH**
2 belle Vue - 44310 SAINT PHILBERT DE GRAND LIEU
Tél. : 02 40 78 80 38
www.clevacances.com
- GITE DE GRAND LIEU**
2 Le Bas Fief - 44310 SAINT LUMINE DE COUTAIS
Tél. : 02 40 02 93 40
www.gite-de-grand-lieu.com
- GÎTE TARTIFUME**
Beauvais - 44710 PORT SAINT PERE
Tél. : 02 40 31 51 61
www.enpaysdelaloire.com

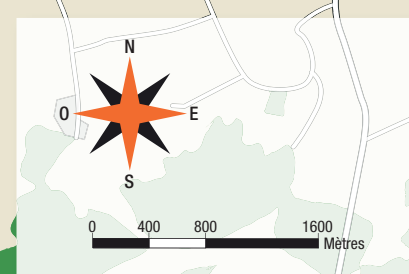
CAMPINGS

- CAMPING LES RIVES DE GRAND LIEU**
1 avenue de Nantes - 44310 SAINT PHILBERT DE GRAND LIEU
Tél. : 02 40 78 88 79
www.camping-lesrivesdegrandlieu.com
- CAMPING LA MORNIERE**
Rue de la Morinière - 44710 PORT SAINT PERE
Tél. : 02 40 31 50 13
www.mairie-port-saint-pere.fr



CONSIGNES À RESPECTER

- Restez sur le sentier balisé
- Respectez la nature
- N'allumez pas de feu
- Rempotez vos déchets
- Chiens tenus en laisse



LÉGENDE

- Départ
- Circuit principal
- Variante Circuit principal
- Variante hiver et jonction
- Limites des réserves naturelles
- Parking
- Site touristique Patrimoine
- Aire de pique-nique
- Point de vue
- Eaux libres et herbiers flottants
- Roseières boisées et levés
- Prairies humides
- Port
- Gare TER
- Bateau à chaîne
- Office de tourisme
- Tout droit
- À droite
- À gauche
- Mauvaise direction

